

Univ.-Prof. Dr. Christian Scholz  
Universität des Saarlandes  
Lehrstuhl für Organisation, Personal-  
und Informationsmanagement

## **Die Generation Z – Facts & Figures** **Wie sie denken und wie sie ticken**

EHB Sommercampus  
5. Juli 2016  
EHB Zollikhofen

1

- ① Generationen in Schubladen ?
- ② Aristoteles und die Jugend von heute ?
- ③ Welche Generation kommt als nächstes ?
- ④ Wissenschaftliche Grundlagen ?

2

# VIER GENERATIONEN

3

scholz@orga.uni-sb.de für EHB Sommercampus 2016

Babyboomer	Generation X	Generation Y	Generation Z
geb. ca. 1950-1965	geb. ca. 1965-1980	geb. ca. 1980-1995	geb. ca. ab 1990/1995
< TV >	1 screen	2 – 3 screens	3 – 5 screens
Schallplatte	Kassetten- rekorder	MP3	Cloud
Idealismus	Skeptizismus	Optimismus	Realismus
Beruf wichtig	Privat wichtig	Work-Life- Blending	Work-Life- Separation

4

scholz@orga.uni-sb.de für EHB Sommercampus 2016

# GENERATION Z - SCHWEIZ

5

scholz@orga.uni-sb.de für EHB Sommercampus 2016

## Demografische Daten / Befragung über Facebook

		Deutsche Schweiz	Französische Schweiz	Italienische Schweiz	Gesamte Schweiz
Anzahl Probanden		316	87	63	466
Geschlecht	Anteil Mädchen	82%	86%	68%	81%
	Anteil Jungen	18%	14%	32%	19%
Alter	15-20 Jahre	32%	40%	35%	34%
	21-25 Jahre	68%	60%	65%	66%

Datenbasis der Masterarbeiten von *Eilers, Sabrina/Elizen, Martin/Meier, Kathrin/Karaca, Claudia*, geschrieben am Lehrstuhl für Betriebswirtschaftslehre, insb. Organisation, Personal- und Informationsmanagement (Univ.-Prof. Dr. Christian Scholz) an der Universität des Saarlandes (Saarbrücken) 2016.

6

Quelle: GenZ-Panel@orga.uni-sb.de (2016)

scholz@orga.uni-sb.de für EHB Sommercampus 2016

Bei der Auswahl meines zukünftigen Arbeitgebers achte ich auf seine Präsenz in den folgenden Netzwerken (CH, n=466)

Ausprägung	Trifft vollkommen zu	Anzahl genutzter Kanäle		
		0	1	2
Facebook	8%	389	84%	
LinkedIn	8%	46	10%	
Google Plus	3%	17	4%	
Instagram	2%	6	1%	
Twitter	2%	6	1%	
Youtube	2%	1	0%	
Xing	2%	0	0%	
Ask.fm	1%	0	0%	
Snapchat	1%	1	0%	
Flickr	0%	0	0%	

Quelle: GenZ-Panel@orga.uni-sb.de (2016)

scholz@orga.uni-sb.de für EHB Sommercampus 2016

Wenn du dir einmal deine berufliche Zukunft vorstellst:  
Wie wahrscheinlich ist es, dass du Folgendes anstrebst? (I)

Ausprägung	Sehr / eher unwahrscheinlich			eher / sehr wahrscheinlich		
	m	w	Σ	m	w	Σ
Kombination von Familie & Beruf	11%	7%	<b>8%</b>	70%	86%	<b>83%</b>
Hausfrau /-mann sein	80%	55%	<b>60%</b>	8%	21%	<b>18%</b>
Einmal im Ausland leben	38%	32%	<b>33%</b>	40%	47%	<b>46%</b>
Land in naher Zukunft verlassen	61%	61%	<b>61%</b>	17%	18%	<b>17%</b>

8

Quelle: GenZ-Panel@orga.uni-sb.de (2016)

scholz@orga.uni-sb.de für EHB Sommercampus 2016

Wenn du dir einmal deine berufliche Zukunft vorstellst:  
Wie wahrscheinlich ist es, dass du Folgendes anstrebst? (II)

Ausprägung	Sehr / eher unwahrscheinlich			Eher / sehr wahrscheinlich		
	m	w	Σ	m	w	Σ
Angestellter sein	17%	9%	<b>10%</b>	52%	73%	<b>69%</b>
Manager / Führungskraft sein	32%	45%	<b>43%</b>	50%	25%	<b>30%</b>
Selbstständigkeit	39%	48%	<b>46%</b>	40%	27%	<b>29%</b>
Beamter sein	51%	48%	<b>49%</b>	23%	26%	<b>26%</b>
Wissenschaftler sein	56%	72%	<b>69%</b>	27%	16%	<b>18%</b>

9

Quelle: GenZ-Panel@orga.uni-sb.de (2016)

scholz@orga.uni-sb.de für EHB Sommercampus 2016

Welche der folgenden Aspekte sind dir im Berufsleben wichtig?

Ausprägung	Will ich auf keinen Fall / eher nicht			Will ich eher / auf jeden Fall		
	m	w	Σ	m	w	Σ
Erfüllung in der Arbeit finden	2%	1%	<b>1%</b>	92%	97%	<b>96%</b>
Meine Leidenschaft zum Beruf machen	2%	2%	<b>2%</b>	88%	92%	<b>92%</b>
Handlungsfreiheit haben	2%	2%	<b>2%</b>	86%	88%	<b>88%</b>
Hohes Einkommen haben	6%	6%	<b>6%</b>	71%	61%	<b>63%</b>
Karriere machen	11%	17%	<b>16%</b>	70%	47%	<b>51%</b>
Geringen Leistungsdruck haben	32%	15%	<b>18%</b>	36%	45%	<b>43%</b>
Überstunden machen	32%	37%	<b>36%</b>	20%	13%	<b>14%</b>

10

Quelle: GenZ-Panel@orga.uni-sb.de (2016)

scholz@orga.uni-sb.de für EHB Sommercampus 2016

## WORUM GEHT ES BEI GEN-Z?

11

scholz@orga.uni-sb.de für EHB Sommercampus 2016

### Büro-Architektur

**Aktueller Trend**

Flexible Bürokonzepte /  
Desk Sharing

„Mein Büro ist überall“ /  
Home Office als Regelfall

Open Space Architektur

**Generation Z**

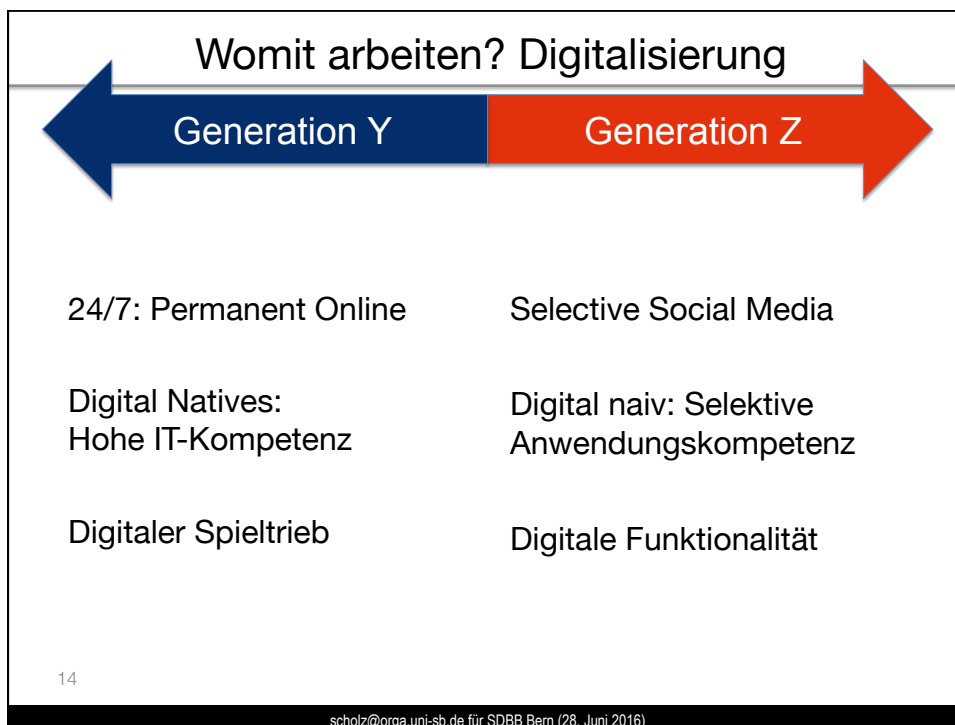
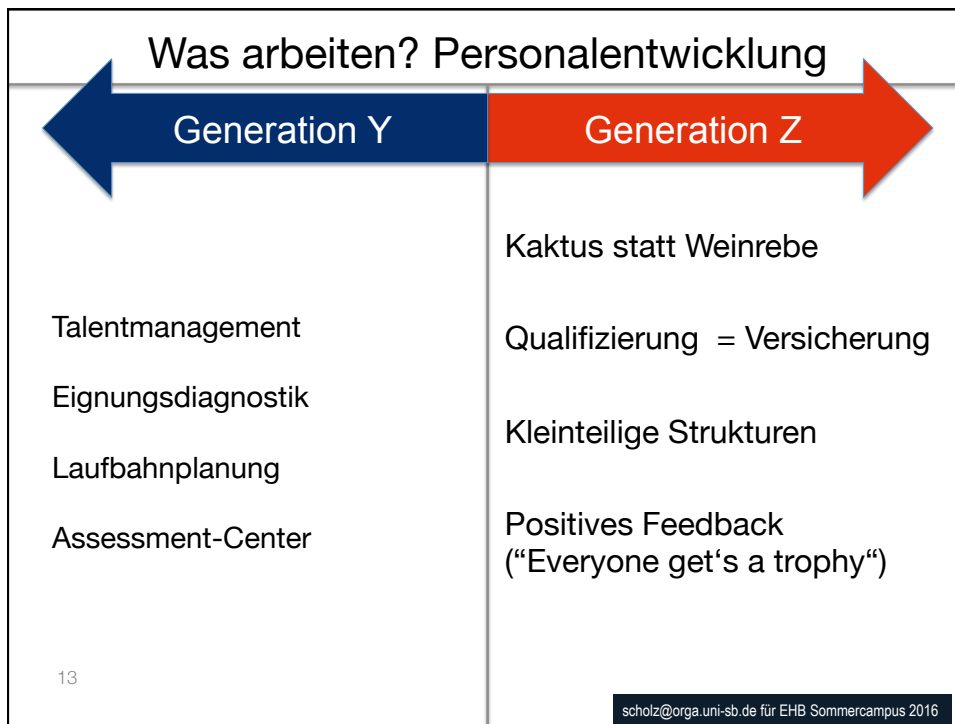
Klare Trennung:  
Positiv erlebte  
Zweitwohnung

Eigenes Territorium:  
Eigener Schreibtisch/  
eigener Arbeitsbereich

Individualisierbarkeit:  
in Makro- und in  
Mikrostruktur

12

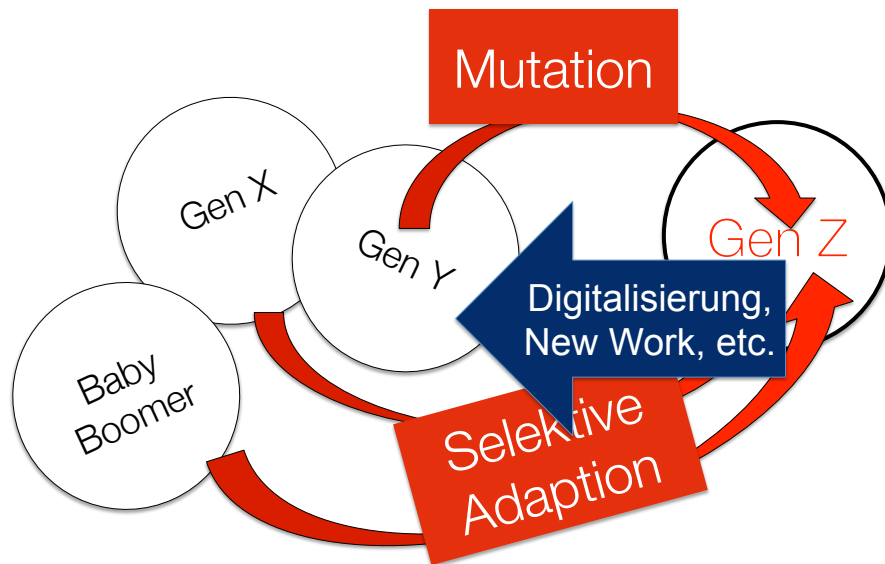
scholz@orga.uni-sb.de für EHB Sommercampus 2016



# SCHLUSSBEMERKUNG

15

scholz@orga.uni-sb.de für EHB Sommercampus 2016



16

scholz@orga.uni-sb.de für EHB Sommercampus 2016



# VERTIEFENDES

17

scholz@orga.uni-sb.de für EHB Sommercampus 2016



Scholz, Christian: Generation Z  
Wie sie tickt, was sie verändert und  
warum sie uns alle ansteckt  
Wiley (5. November 2014)

Aufsätze unter: <http://www.Die-Generation-Z.de>

Lehrstuhlseite: <http://www.orga.uni-sb.de>

Institutsseite: <http://www.eiabm.de>

Blog: <http://www.Per-Anhalter-durch-die-Arbeitswelt.de>

Twitter: <https://twitter.com/derAnhalter>

18

scholz@orga.uni-sb.de für EHB Sommercampus 2016